

Underrättelser för sjöfarande Sjöfartsverket



Underrättelser för sjöfarande Områdesindelning



SJÖFARTSVERKET

Redaktion
Sjöfartsverket
Ufs
601 78 NORRKÖPING
tel: 0771 630 605
e-post: ufs@sjofartsverket.se

Ansvarig utgivare:
Affärsområdeschef Patrik Wiberg

Berörda sjökort och notisnummer

Ufs ger information till sjöfarten i Östersjöområdet samt Kattegatt och Skagerrak innanför linjen Hanstholm - Lindesnes.

Observera att informationen om förändringar i utländska vatten är begränsad och att Ufs därför inte ger tillräckligt detaljerade upplysningar för att användaren ska kunna hålla andra länders sjökort fullständigt uppdaterade.

En (*) framför notisnumret anger att notisen är utfärdad av svensk myndighet och gäller svenska farvatten.
(P) efter notisnumret anger att notisen är av förberedande art som senare ersätts med en verkställighetsnotis.
(T) efter notisnumret anger att informationen i notisen gäller tillfälligt och upphör när giltighetstiden är slut eller att notisen ersätts med ny information.

Bäringar är rättvisande från 0° medurs till 360° och räknas beträffande uppgifterna om fyrsken från sjön mot fyren.

Förekommande sjökortsbilder i häftet är avsedda för att förenkla rättelsearbetet och är inte alltid skalriktiga. I allmänhet beskrivs och visas rättelsen i det sjökort som har störst skala.

Uppgiftslämnaren är ansvarig för notisens sakinnehåll.

Sjökortsrättelser och andra notiser som kan hänföras till ett begränsat geografiskt område återfinns under avdelningen UNDERRÄTTELSE. Övriga notiser finns under avdelningen TILLKÄNNAGIVANDEN på sidan 3.

Ufs-häftet publiceras i PDF-format, normalt varje torsdag, på Sjöfartsverkets hemsida. Då häftet genereras automatiskt från en databas kan ibland ologiska sidbrytningar uppstå.

Övriga uppgifter om tidskriftens redigering återfinns i publikationen *Ufs A*.

Rapportera faror och fel

Vid iakttagelse av fel på utmärkning, släckta fyrar, drivande föremål eller annat som kan utgöra fara för sjöfarten ska Sweden Traffic snarast kontaktas:

Tel: 0771-63 06 85

VHF anrop: *Sweden Traffic* på lämplig trafikkanal.

E-post: swedentraffic@sjofartsverket.se

Berörda sjökort	Notisnr	Si gn	Berörda sjökort	Notisnr	Si gn
7	16397 (P)		6162	16337 (T)	
8	16397 (P)		6163	16337 (T)	
10	16337 (T)		6181	16262	
61	16337 (T)		6181	16420 (T)	
62	16337 (T)		6212	16189	
62	16396 (T)		9312	16359 (T)	
71	16396 (T)		9313	16359 (T)	
74	16263		9321	16295	
74	16388 (T)				
74	16397 (P)				
83	16263				
83	16388 (T)				
83	16397 (P)				
92	16417 (T)				
111	16262				
111	16400				
112	15888				
113	16406 (T)				
121	16407				
135	16413				
411	16282				
524	16416				
616	16337 (T)				
731	16396 (T)				
742	16388 (T)				
743	16388 (T)				
839	16397 (P)				
923	16417 (T)				
924	16417 (T)				
1331	16289				
1353	16413				
4101	16282				
6141	16380				
6142	16380				
6142	16401 (T)				
6143	16404				
6144	16057				
6145	16057				

TILLKÄNNAGIVANDEN

* 16404

Sjökort: 6143

Nytryck av sjökort. Ny edition av kort 6143.

Följande sjökort utkom i nytt tryck under november 2021:

Sjökort	Edition
6143	13.0 NEW EDITION

Ett sjökort utkommer i NEW EDITION när det innehåller viktiga förändringar som inte har kunnat beskrivas i Ufs på ett tillräckligt detaljerat sätt.

Sjöfartsverket, Norrköping. Publ. 24 november 2021

* 16418

Falkenberg. Limkajen, Inre hamnen. Angående flyttning av fartyg i allmän hamn.

Kungörelse

Enligt beslut 2020-09-09 av hamnmyndigheten i Falkenberg enligt lag om flyttning av fartyg i allmän hamn, bogserades och flyttades fritidsfartyget (Monark Crescent 53) från Limkajen i inre hamnen till magasinskajen då fritidsfartyget hade börjat slita sig och slog mot spontkajen.

Skyddsåtgärder vidtogs för att förhindra risk för sjunkning, förhindra utsläpp samt utgöra fara för navigering i hamnen.

Fartygets ägare är enligt ovanstående lag skyldig att ersätta kostnader som uppkommer.

Falkenbergs Kommun, Gata och Trafik Avdelningen.



Monark Crescent

Falkenbergs Terminal AB. Publ. 24 november 2021

* 16419

Falkenberg. Limkajen, Inre hamnen. Angående flyttning av fartyg i allmän hamn.

Kungörelse

Enligt beslut 2020-09-09 av hamnmyndigheten i Falkenberg enligt lag om flyttning av fartyg i allmän hamn, bogserades och flyttades fritidsfartyget (Fisksätra Havsfidra 202) från Limkajen i inre hamnen till magasinskajen då fritidsfartyget hade börjat slita sig och slog mot spontkajen.

Skyddsåtgärder vidtogs för att förhindra risk för sjunkning, förhindra utsläpp samt utgöra fara för navigering i hamnen.

Fartygets ägare är enligt ovanstående lag skyldig att ersätta kostnader som uppkommer.

Falkenbergs Kommun, Gata och Trafik Avdelningen.



Fisksätra Havsfidra 202

Falkenbergs Terminal AB. Publ. 24 november 2021

UNDERRÄTTELSER

Bottenviken

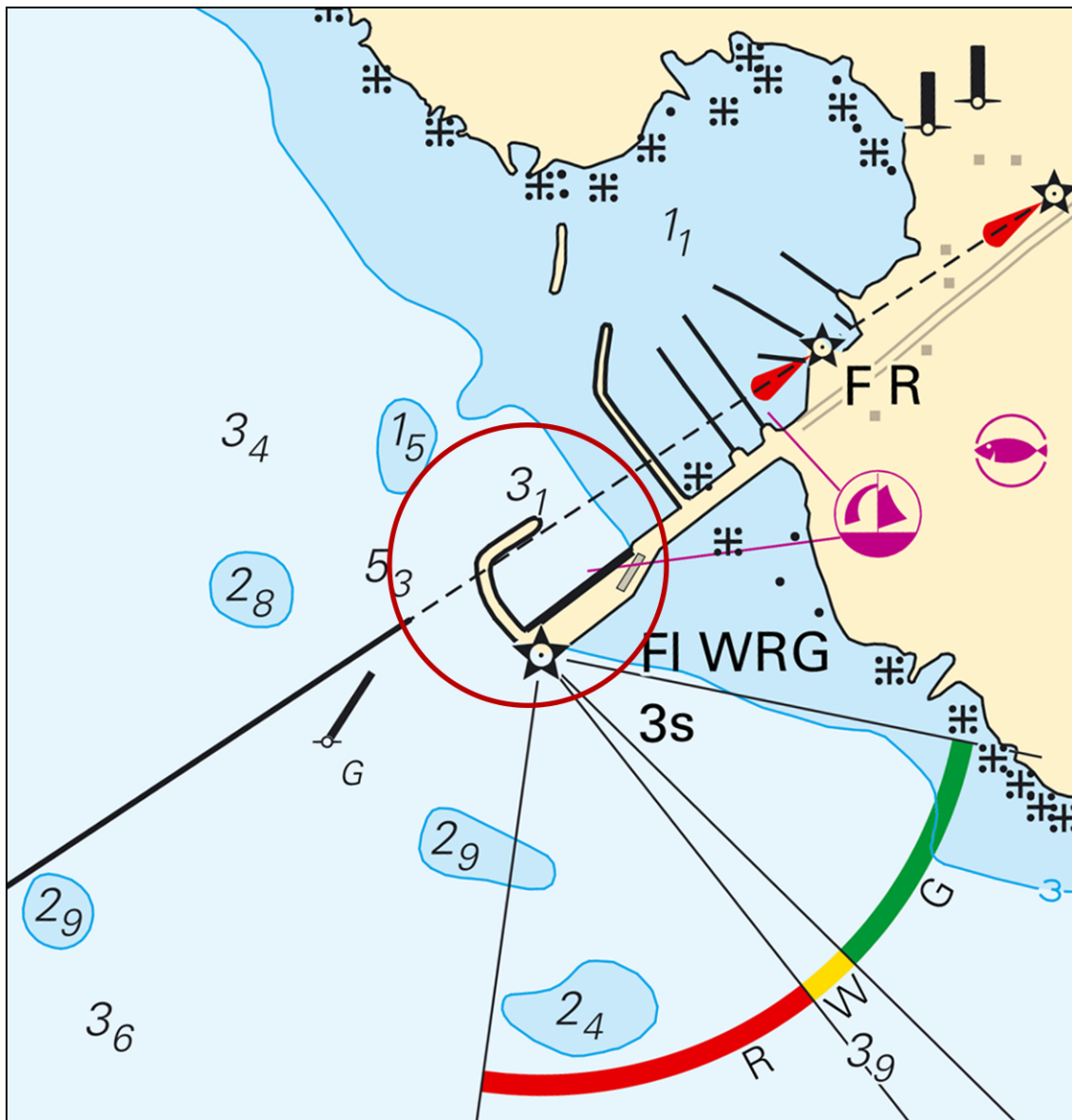
* 16282

Sverige. Bottenviken. Haparanda hamn. Ny vågbrytare.

Sjökort: 4101, 411

Inför	vågbrytare från a) - c)	a)	65-46,164N	023-53,856E
		b)	65-46,203N	023-53,804E
		c)	65-46,221N	023-53,875E

Bsp Bottenviken 2018/s08, s69



Haparanda hamn

Sjöfartsverket. Publ. 24 november 2021

Bottenhavet

* 16416

Sjökort: 524

Sverige. Bottenhavet. SO om Sundsvall. Stockvik. Djup.

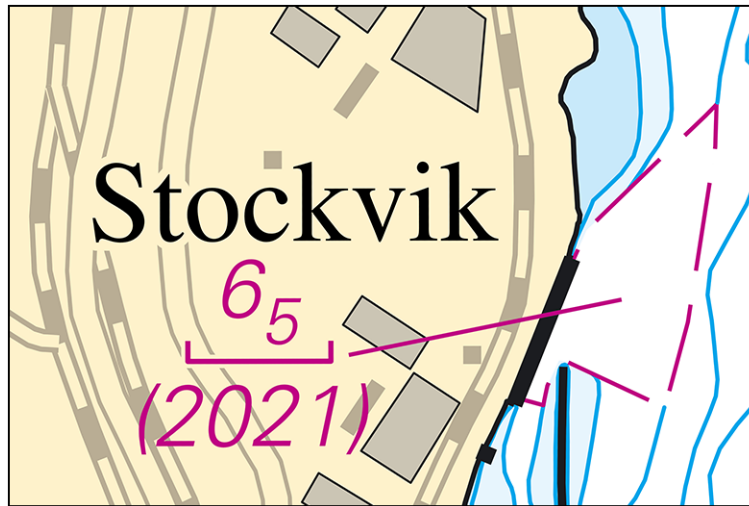
En sjömätning i Stockvik har påvisat andra djup än vad som redovisas i sjökortet.

De viktigaste förändringarna redovisas nedan i tabellform, samt i sin helhet i nästa tryck av berört sjökort.

Förändringen finns tillgänglig som en uppdatering av ENC.

Ändra	ramat djup till 6,5 m (2021) och kringliggande ramad yta enligt sjökortsbild	62-20,1N	017-22,3E
--------------	--	----------	-----------

Bsp Bottenhavet S 2019/s10



Stockvik

Sjöfartsverket. Publ. 24 november 2021

Norra Östersjön

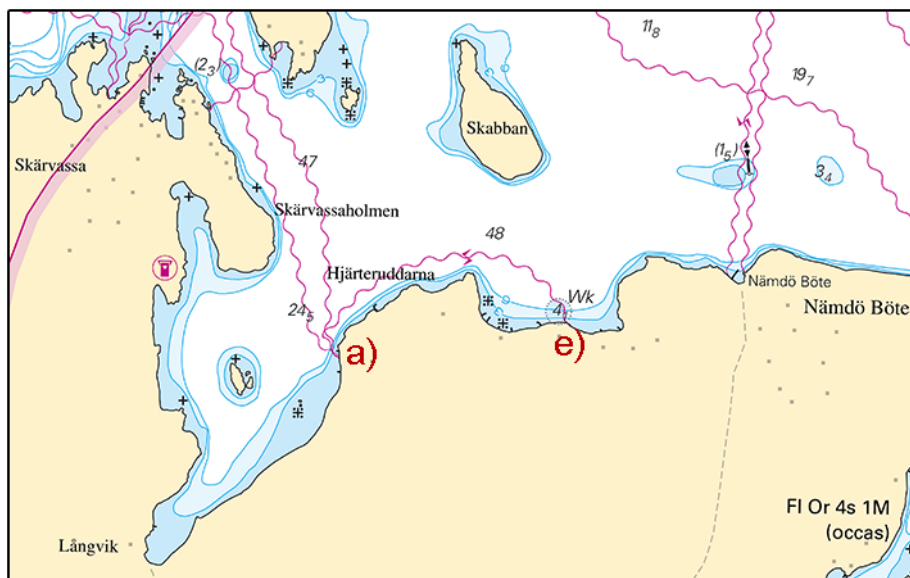
* 16057

Sjökort: 6144, 6145

Sverige. Norra Östersjön. Stockholms skärgård. Nämdö. Ladholmsfjärd. Sjökabel.

Inför	sjökabel, el mellan a) - e)	a)	59-12,384N	018-43,149E
		b)	59-12,419N	018-43,098E
		c)	59-12,542N	018-43,428E
		d)	59-12,530N	018-43,725E
		e)	59-12,437N	018-43,861E

Bsp Stockholm M 2020/s29, s30, s37, s38



Sjökabel, el

Vattenfall. Publ. 24 november 2021

* 16189

Sjökort: 6212

Sverige. Norra Östersjön. Norrköpings hamn. Blixholmen. Ågrenskajen. Förbudsområde avvecklas.

Stryk	förbudsområde mellan a) och b)	a)	58-36,23N	016-12,74E
		b)	58-36,00N	016-12,80E

Bsp Ostkusten 2021/s58

Sjöfartsverket. Publ. 24 november 2021

*** 16337 (T)****Sjökort: 10, 61, 616, 6162, 6163, 62****Sverige. Norra Östersjön. O om Utö. Skjutvarning. 2 - 10 december.**

Position: Ca	58-54N	018-20E	Utö skjutområde
--------------	--------	---------	-----------------

Under angivna tider pågår skarpskjutning på Utö skjutfält varvid riskområdet O om Utö är avlyst ut till det avstånd som anges i tabellen.

Under dygnets mörka timmar sker skjutning oftast med lys- och signalammunition.

Upplysningar under pågående skjutning lämnas på VHF kanal 16, anrop Utö skjutfält, eller tel. 08-501 570 45.

Information om kommande skjutningar, tel: 010-823 18 23, Muskö Sjöcentral.

Datum	Tid	Riskavstånd från stranden
2 - 5 december	1200 - 2100	1,8 M
6 december	1000 - 2100	3,8 M
7 - 10 december	0900 - 1900, (+ 1900 - 2100 den 7 dec)	3,8 M (1,8 M på 7 dec 1900 - 2100)

Visas ej i ENC.

BSP Stockholm S 2020/s04, s05, s13, s17, s18, s19, s34, s35, s37

Försvarmakten. Publ. 24 november 2021

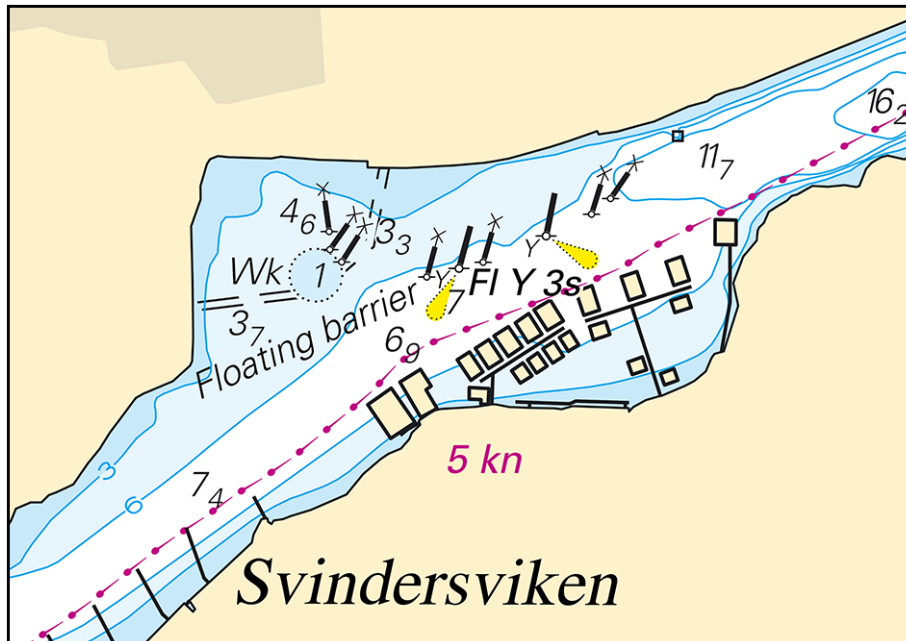
*** 16380****Sjökort: 6141, 6142****Sverige. Norra Östersjön. Stockholm. Nacka. Svindersviken. Geotextilskärmar.**

Bottengående geotextilskärmar installeras i vattenområdet söder om Kvarnholmen i Stockholm, med syfte att begränsa uppgrumling av vattnet i samband med anläggningsarbeten.

Tidigare redovisad skärm ersätts härmed.

Stryk	länsa mellan a) och d)	a)	59-18,886N	018-08,472E
		b)	59-18,862N	018-08,466E
		c)	59-18,817N	018-08,243E
		d)	59-18,824N	018-08,169E
Inför	dubbel länsa mellan e) och g) enligt bild	e)	59-18,825N	018-08,169E
		f)	59-18,830N	018-08,266E
		g)	59-18,874N	018-08,309E

Bsp Mälaren - Hjälmaran 2020/s53, Bsp Stockholm M 2020/s07, s10



Dubbellänsa, Kvarnholmen

Kvarnholmen Utveckling AB. Publ. 24 november 2021

* 16401 (T)

Sjökort: 6142

Sverige. Norra Östersjön. Stockholm. Baggensfjärden. Kilsviken. Graninge. Arbeten.

Tid: 6 - 31 december.

Rörledningsarbeten pågår i området mellan Graninge och Eriksvik. Arbetet utförs från en ponton med kran och dykare kommer finnas i vattnet. Kontakt tas på VHF kanal 6.

Sjöfarande i området ombedes passera med försiktighet, reducerad fart och iaktta dyksignaler.

Arbetsområde mellan a) - b)	a)	59-19,54N	018-19,16E	Graninge
	b)	59-19,830N	018-18,40E	Eriksvik

Visas ej i ENC.

Bsp Stockholm M 2020/s20

Sventab. Publ. 24 november 2021

Mälaren och Södertälje kanal

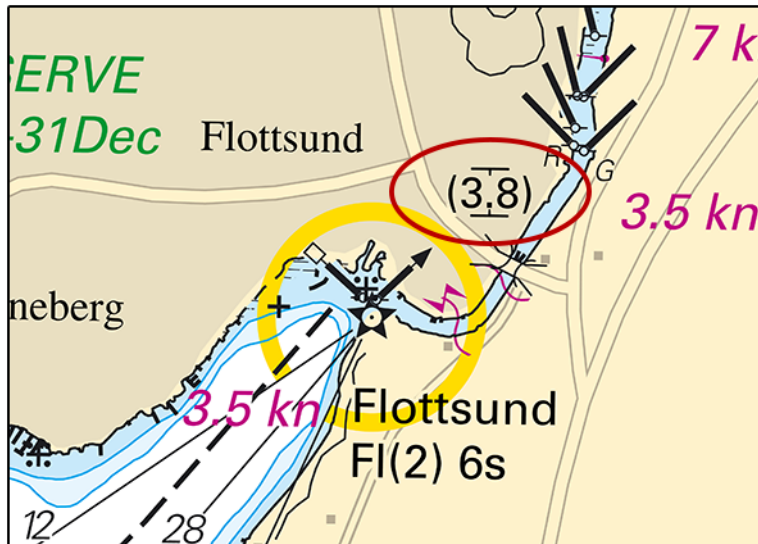
* 15888

Sjökort: 112

Sverige. Mälaren och Södertälje kanal. Fyrisån. Flottsundsbron. Segelfri höjd.

	Flottsundsbron	59-47,25N	017-39,73E
Ändra	segelfri höjd till 3,8 m		

Bsp Mälaren - Hjälaren 2020/s44



Segelfri höjd. Flottsundsbron

Uppsala kommun. Publ. 24 november 2021

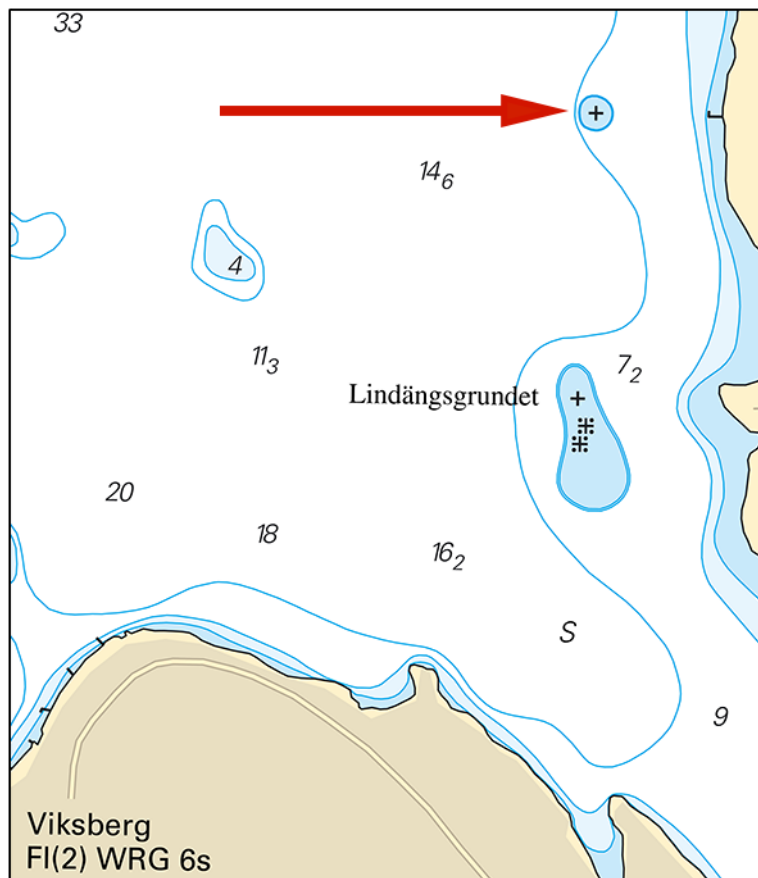
* 16262

Sjökort: 111, 6181

Sverige. Mälaren och Södertälje kanal. Högantorp. N om Lindängsgrundet. Undervattenssten.

Inför	undervattenssten med omkringliggande 3 m djupkurva enligt sjökortsbild	59-15,271N	017-36,029E
-------	--	------------	-------------

Bsp Mälaren - Hjälaren 2020/s28, s29



Mälaren. Undervattenssten

Sjöfartsverket. Publ. 24 november 2021

* 16400

Sjökort: 111

Sverige. Mälaren och Södertälje kanal. NV om Stockholm. Järfälla. Stäket. Arbeten.

Tid: 29 november 2021 - sommaren 2023

En ny bro över farleden vid Stäket byggs söder om den nuvarande vägbron. Arbetet utförs från land och från flytande enheter. Farleden kommer att vara framkomlig förutom vid några tillfällen.

Vägbro vid Stäket	59-28,372N	017-47,503E
-------------------	------------	-------------

Bsp Mälaren - Hjälmaran 2020/s47, s59

Peab. Publ. 24 november 2021

*** 16406 (T)**

Sjökort: 113

Sverige. Mälaren och Södertälje kanal. S om Västerås. Lövudden. Arbeten. Dykning.

Notiser som utgår: 2021:884/16313(T)

Tid: Till våren 2022.

Arbeten pågår i området med uppförande av en stenpir, flytande vägbrytare, nya bryggor.

Dykningsarbeten kommer att utföras i anslutning till projektet.

Projektledare nås på tel 021-39 13 17.

Sjöfarande ombedes iaktta försiktighet i området.

Lövudden fritidsbåtshamn	59-34,79N	016-31,34E
--------------------------	-----------	------------

Visas ej i ENC.

Bsp Mälaren - Hjälmaran 2020/s20, s21

PQP Projektledning / Västerås stad. Publ. 24 november 2021

*** 16420 (T)**

Sjökort: 6181

Sverige. Mälaren och Södertälje kanal. Södertälje kanal. Södertälje. Farled tillfälligt avstängd november - december 2021.

Mellan nedanstående tider är farleden genom Södertälje sluss mellan avlyst för överstigande en längd av 90 meter, bredd 14 meter eller med ett djupgående överstigande 4,5 meter. Avlysningen gäller farleden mellan positionerna a) och b).

Datum	Tid
29 november - 1 december	11.00 - 19.00
6 - 8 december	11.00 - 19.00
13 - 15 december	11.00 - 19.00
20 - 22 december	11.00 - 19.00

Nordlig avgränsning för avlysning	a)	59-12,27N	017-37,43E	Mälarhamnen
Sydlig avgränsning för avlysning	b)	59-10,90N	017-39,38E	Igelstaviken

Bsp Mälaren - Hjälmaran 2020/s30, s31

Sjöfartsverket. Publ. 24 november 2021

Mellersta Östersjön

*** 16396 (T)**

Sjökort: 62, 71, 731

Sverige. Mellersta Östersjön. Gotland. SV om Visby. Tofta. Skjutvarningar 29 november - 2 december 2021.

Under angivna tider pågår skjutning på skjutfältet vid Tofta skjutfält.

Riskområde är inom den skjutområdesgräns (R28) som visas i sjökortet. Området övervakas visuellt och eldförbud råder när fartyg passerar skjutområdet.

Upplysningar under pågående skjutning: tel. 0498 - 29 57 17.

Tofta skjutfält	57-34,8N	018-00,8E
-----------------	----------	-----------

Datum	Tid	Riskavstånd från stranden
29 - 30 november	0900 - 1630	3,8 M
2 december	0900 - 1630	5,4 M

Visas ej i ENC.

Bsp Ostkusten 2021/s07

Försvarsmakten. Publ. 24 november 2021

Södra Östersjön

* 16388 (T)

Sjökort: 74, 742, 743, 83

Sverige. Södra Östersjön. Inseglingen till Åhus. Rinkaby. Skjutvarning. 7 - 10 december 2021.

Position: Ca.	55-56N	014-22E	Restriktionsområde R38A RINKABY
---------------	--------	---------	---------------------------------

Under angiven tid pågår skarpskjutning på Rinkaby skjutfält, varvid farvattnen utanför Åhus berörs. Därmed är det i sjökorten markerade området R38A avlyst ut till angivet avstånd från stranden.

Orange blixtljus, Q Or, tänds vid skjutfältsgränserna när skjutning pågår.

Skjutningarna avbryts för att medge passage för yrkessjöfarten.

Ytterligare upplysningar: VHF kanal 16/18, anropssignal "Rinkaby skjutfält" eller via Sjökontrollen, tel 044-24 25 02 (endast under pågående skjutning).

Datum	Tid	Riskavstånd
7 december	0900 - 1800	3,3 M
8 december	0900 - 2200	3,3 M
9 december	0900 - 1800	3,3 M
10 december	0900 - 1200	0,3 M

Visas ej i ENC.

Bsp Hanöbukten 2018/s24, s25, s26

Försvarsmakten, Södra Skånska Regementet, Skjutfältssektionen Södra Sandby. Publ. 24 november 2021

16397 (P)

Sjökort: 7, 74, 8, 83, 839

Danmark, Polen, Sverige. Södra Östersjön, Sydvästra Östersjön. S om Ystad. Gasledning mellan Danmark och Polen.

En gasledning är utlagd mellan Danmark och Polen.

Ledningens preliminära dragning är redovisad i tabellen nedan.

Inför	rörledning 'under construction' för gas mellan a) - t)	a)	55-11,28N	012-07,57E
		b)	55-10,68N	012-13,68E
		c)	55-10,33N	012-14,88E
		d)	55-09,72N	012-21,38E
		e)	55-08,65N	012-46,93E
		f)	55-08,72N	012-49,21E
		g)	55-08,60N	012-51,17E
		h)	55-08,47N	012-52,96E
		i)	55-07,75N	013-03,67E
		j)	55-07,50N	013-14,33E
		k)	55-07,50N	013-20,35E
		l)	55-07,30N	013-25,82E
		m)	55-07,21N	013-29,95E
		n)	55-06,28N	013-51,58E
		o)	55-06,33N	014-10,94E
		p)	55-01,77N	014-34,60E
		q)	54-52,51N	014-52,18E
		r)	54-42,48N	014-49,69E
		s)	54-29,13N	014-53,38E
		t)	54-06,82N	015-09,82E

Bsp Hanöbukten 2018/s07, Bsp Sydkusten 2020/s03, s05, s06, s07, s26, s27, s28, s30

Gaz System S.A. Publ. 24 november 2021

Kattegatt

* 16263

Sjökort: 74, 83

Sverige. Kattegatt. SO om Karlskrona. Mätutrustning indragen.

Stryk	oren botten	55-45,81N	016-07,38E
-------	-------------	-----------	------------

Bsp Hanöbukten 2018/s05

Naturhistoriska riksmuseet. Publ. 24 november 2021

* 16359 (T)

Sjökort: 9312, 9313

Sverige. Kattegatt. Göteborgs skärgård. V om Känsö. V om Donsö Svartskär. Skjutvarningar 7 - 17 december 2021.

Under angivna tider pågår övning med skarp ammunition på Göteborgs skärgårdsskjutfält.

Riskområde är angivet i sjökortsbild nedan. Området övervakas av säkerhetsbåtar.

Varningsflaggor hissas på Stora St Stårholmen, Känsö, Styrso samt St Rävholmen.

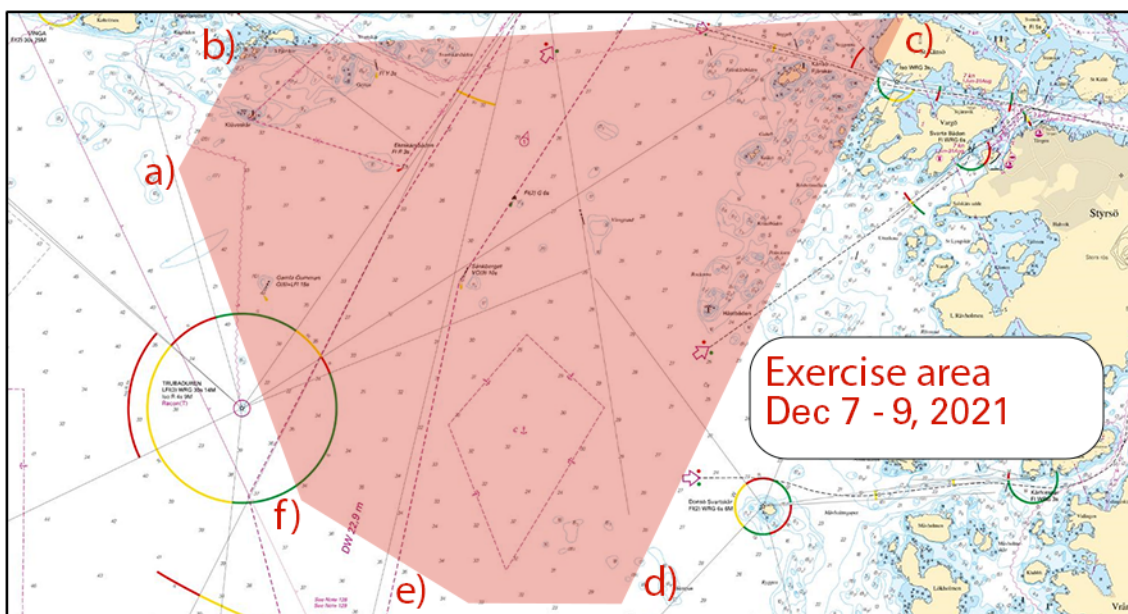
Upplysningar under pågående skjutning lämnas på VHF kanal 16, eller tel. 031-69 28 05.

Områdets ungefärliga utbredning mellan	a)	57-36,86N	011-37,53E
	b)	57-37,7N	011-38,18E
	c)	57-37,85N	011-44,78E
	d)	57-34,58N	011-41,19E
	e)	57-34,56N	011-40,16E
	f)	57-35,26N	011-38,72E

Datum	Tid
7 december	1200 - 1600
8 - 9 december	0900 - 1600
15 - 17 december	0830 - 1600

Visas ej i ENC.

Bsp Västkusten S 2021/s45, s46, s48, s49, s50



Göteborgs skärgårdsskjutfält

Försvarsmakten. Publ. 24 november 2021

* 16417 (T)

Sjökort: 92, 923, 924

Sverige. Kattegatt. V om Halmstad. Ringenäs. Skjutvarning. 2 - 3 december.

Under angiven tid pågår skarpskjutning på Ringenäs skjutfält. Riskområdet sträcker sig ut till nedan angivet avstånd från stranden. Begränsning i sidled framgår av det i sjökortet markerade riskområdet (R41A). En skjutvarningsfyr, VQ W är tänd när skjutning pågår.

Ytterligare upplysningar: tel 035-266 39 55, 035-536 77.

Datum	Tid	Riskavstånd
2 december	0830 - 1200	2,4 M
3 december	0900 - 1600	2,4 M

Position: Ca.	56-40,8N	012-38,6E	Restriktionsområde R41 A RINGENÄS
---------------	----------	-----------	-----------------------------------

Visas ej i ENC.

Bsp Västkusten S 2021/s28, s29, s30

Försvarmakten. Publ. 23 november 2021

Skagerrak

* 16295

Sjökort: 9321

Sverige. Skagerrak. Tjörn. N om Skärhamn. Toftösund. Fartbegränsning juni - augusti.

Inför	fartbegränsning 5 kn, 1 juni - 31 augusti mellan a) och b)	a)	58-00,00N	011-32,07E
		b)	57-59,70N	011-32,25E

Bsp Västkusten S 2021/s36



Ny fartbegränsning norr om Skärhamn

Länsstyrelsen. Publ. 24 november 2021

Vänern och Trollhätte kanal

* 16289

Sjökort: 1331

Sverige. Vänern och Trollhätte kanal. Vänern. V om Kållandsö. Svälholmen. Mörtesundsholmen. Fartbegränsning.

I sundet mellan Svälholmen och Mörtesundsholmen gäller nu fartbegränsning 4 kn.

Inför	4 kn i position	58-39,28N	013-04,14E
-------	-----------------	-----------	------------

Bsp Göta kanal 2011/s40, s41, Bsp Vänern 2018/s44, s45



Svälholmen

Länsstyrelsen i Västra Götaland. Publ. 24 november 2021

* 16413

Sjökort: 135, 1353

Sverige. Vänern och Trollhätte kanal. N om Vänersborg. Ändrade djup.

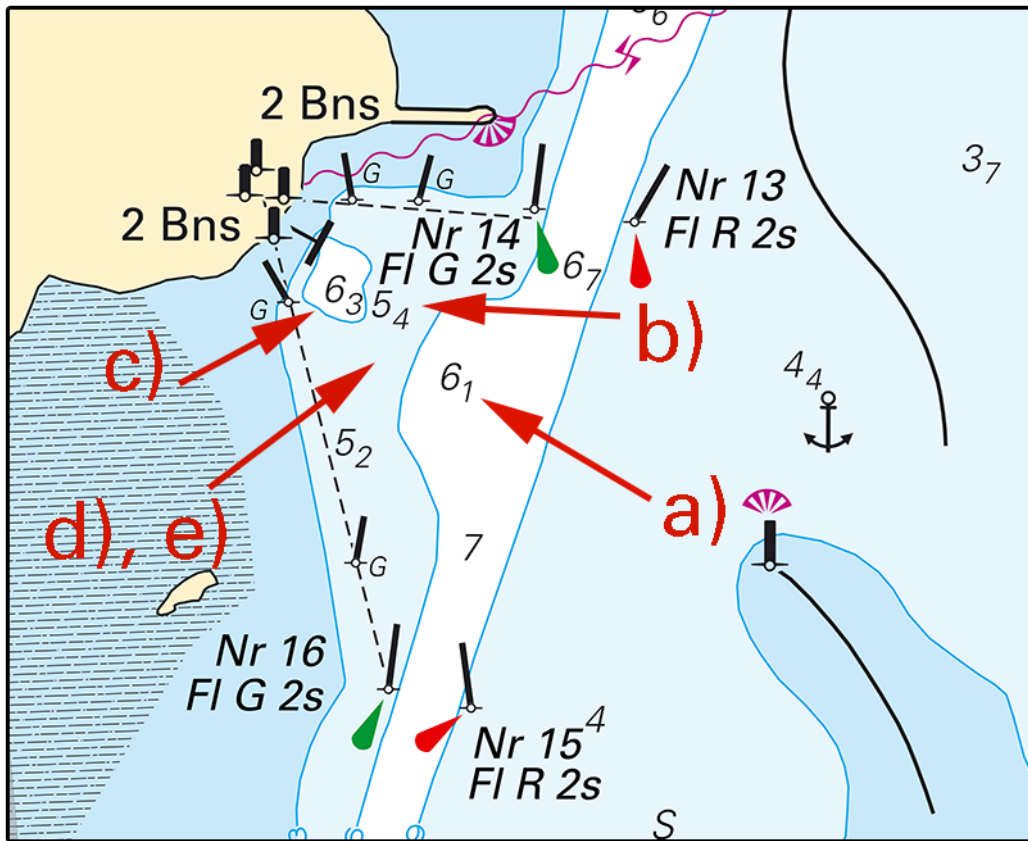
En sjömätning har påvisat andra djup än vad som tidigare redovisats.

De viktigaste förändringarna redovisas nedan i tabellform samt i sin helhet i nästa tryck av berört sjökort.

Förändringen finns tillgänglig som en uppdatering av ENC.

Ändra	djup 5,9 till 6,1	a)	58-23,427N	012-18,896E	
Inför	djup 5,4	b)	58-23,451N	012-18,847E	
Inför	djup 6,3	c)	58-23,456N	012-18,817E	
Ändra	6 m djukurva mellan d) och e)	d)	58-23,448N	012-18,830E	se sjökortsbild
		e)	58-23,434N	012-18,864E	

Bsp Göta kanal 2011/s35, s62, Bsp Vänern 2018/s35, s50, Trollhätte kanal - Dalslands kanal 2020/s24, s40



Vänersborg

Sjöfartsverket, Norrköping. Publ. 24 november 2021

Övriga inlandsfarvatten

* 16407

Sjökort: 121

Sverige. Övriga inlandsfarvatten. Vättern. Motala. Motalaviken. Utmärkning.

Inför	väst kardinalmärke	a)	58-31,220N	014-58,680E
Inför	öst kardinalmärke	b)	58-31,300N	014-59,040E

Bsp Göta kanal 2011/s10, s13

Transportstyrelsen. Publ. 24 november 2021